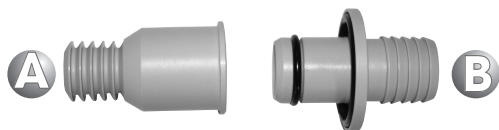


# Kit d'adaptateurs PLASS'4 / NEOFIT

PE Ø 32 mm PET Ø 10 mm - Réf Plasson : 772103210

REF fiche n° KIT3210-151006



## Compatibilité:

**ATTENTION :** Les adaptateurs ne sont compatibles qu'avec les tubes PE bande bleue Ø 32 mm SDR 11

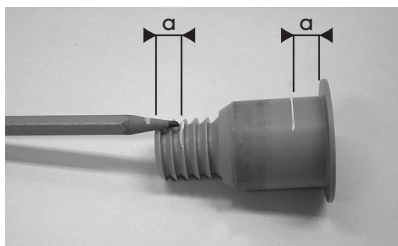
## INSTRUCTIONS DE MISE EN ŒUVRE :



- 1 ● Introduire le tube plomb dans le PLASS'4 selon les instructions de montage du PLASS'4



- 2 ● Introduire le réducteur (A) dans le PLASS'4 (côté PE) jusqu'en butée. Faire une marque sur le réducteur.



- 3 ● Retirer le réducteur du PLASS'4. Reporter la largeur (a) de l'extrémité de l'embout sur l'extrémité de l'embout cannelé du réducteur.



- 4 ● Couper l'embout cannelé du réducteur au niveau de la marque à l'aide d'un outil approprié (coupe tube PE).  
**Il est préférable de couper trop long plutôt que trop court.**

 **PLASSON** FRANCE

ZAC de l'orme rond 77170 SERVON - Tél. 01 60 62 64 66 - Fax : 01 60 62 64 67  
E-mail : commercial@plasson.fr - Site internet : www.plasson.fr

# Kit d'adaptateurs PLASS'4 / NEOFIT

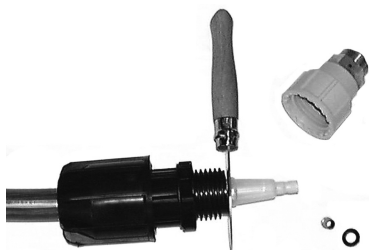
PE Ø 32 mm PET Ø 10 mm - Réf Plasson : 772103210



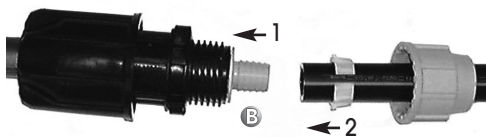
- 5** ● Insérer le réducteur **A** coupé dans le PLASS'4 jusqu'en butée



- 6** ● Insérer le tube NEOFIT.  
● Connecter à la machine NEOFIT.  
● Procéder au chemisage selon la méthode NEOFIT



- 7** ● À la fin du procédé de chemisage, déconnecter le raccord de la machine NEOFIT.  
● Couper le tube PET expansé au ras du PLASS'4.



- 8** ● Introduire l'adaptateur **B** dans le PLASS'4 chemisé.  
● Réaliser le raccordement avec le tube PE.



 **PLASSON** FRANCE

ZAC de l'orme rond 77170 SERVON - Tél. 01 60 62 64 66 - Fax : 01 60 62 64 67  
E-mail : commercial@plasson.fr - Site internet : www.plasson.fr